

6. มาตราการและผลการติดตามตรวจสอบผลกระทบสิ่งแวดล้อม

สถานี	ผลการตรวจวัด วันที่ 15-18 พฤศจิกายน 2565
1. คุณภาพอากาศ จำนวน 5 จุด ได้แก่ <ul style="list-style-type: none">- โรงไม้หิน หจก. ศิลาไนล์- บ้านเรือนราษฎรที่อยู่ด้านทางทิศตะวันตกเฉียงเหนือของพื้นที่โครงการ- ชุมชนบ้านเขาพาดแอก- โรงเรียนบ้านคั้งเขาเขียว- โรงเรียนหน้าพระลาน	ฝุ่นละอองแขวนลอยรวม <ul style="list-style-type: none">❖ 0.174-0.283 มก./ลบ.ม.❖ 0.032-0.117 มก./ลบ.ม.❖ 0.075-0.143 มก./ลบ.ม.❖ 0.138-0.219 มก./ลบ.ม.❖ 0.108-0.183 มก./ลบ.ม. ระดับเสียงเฉลี่ย 24 ชั่วโมง <ul style="list-style-type: none">■ 62.7-64.3 เดซิเบล(เอ)■ 52.8-60.7 เดซิเบล(เอ)■ 62.6-64.1 เดซิเบล(เอ)■ 53.7-62.2 เดซิเบล(เอ)■ 51.7-59.6 เดซิเบล(เอ) ระดับเสียงสูงสุด <ul style="list-style-type: none">■ 99.9-106.2 เดซิเบล(เอ)■ 88.6-106.8 เดซิเบล(เอ)■ 105.8-112.2 เดซิเบล(เอ)■ 85.7-111.8 เดซิเบล(เอ)■ 80.9-85.5 เดซิเบล(เอ)
2. ความสั่นสะเทือน จำนวน 2 จุด ได้แก่ <ul style="list-style-type: none">- ขอบแปลงประจานบัตรบริเวณหมู่ที่ 3- ขอบแปลงประจานบัตรบริเวณหมู่ที่ 9	วันที่ 16 พฤศจิกายน 2565 <p>ผลการตรวจวัดค่าอยู่ในเกณฑ์มาตรฐานตามประกาศกระทรวงทรัพยากรธรรมชาติและสิ่งแวดล้อม เรื่อง กำหนดมาตรฐานค่าการสั่นสะเทือนสำหรับอาคารธรรมชาติและสิ่งแวดล้อม เรื่อง กำหนดมาตรฐานค่าการสั่นสะเทือนและความสั่นสะเทือนจากการทำเหมืองหิน</p>
4. คุณภาพน้ำใต้ดิน จำนวน 3 จุด คือ <ul style="list-style-type: none">- น้ำบาดาลบ้านเขาพาดแอก- น้ำบาดาลโรงเรียนบ้านคั้งเขาเขียว- น้ำบาดาลวัดหน้าพระลาน	วันที่ 16 พฤศจิกายน 2565 <p>ผลการตรวจวัดคุณภาพน้ำใต้ดิน จำนวน 3 จุด คือ น้ำบาดาลบ้านเขาพาดแอก น้ำบาดาลโรงเรียนบ้านคั้งเขาเขียว และน้ำบาดาลวัดหน้าพระลาน พบว่า ส่วนใหญ่มีค่าอยู่ในเกณฑ์มาตรฐานกำหนด</p>

7. ข้อมูลด้านการอนุรักษ์สิ่งแวดล้อมบริเวณใกล้เคียงชุมชน โครงการให้ความสำคัญกับพื้นที่ป่าไม้จึงให้ความสำคัญเข้าใจ เพื่อให้ชุมชนตระหนักถึงความสำคัญของป่าไม้และกำหนดมาตรการห้ามพนักงานหรือคนงานเหมือง ลักลอบตัดไม้และล่าสัตว์ป่า รวมทั้งใช้และตัวอ่อนของสัตว์ป่าบริเวณใกล้เคียงอย่างเด็ดขาด และจะต้องมีบทลงโทษที่จะต้องนำมาปฏิบัติอย่างเคร่งครัด



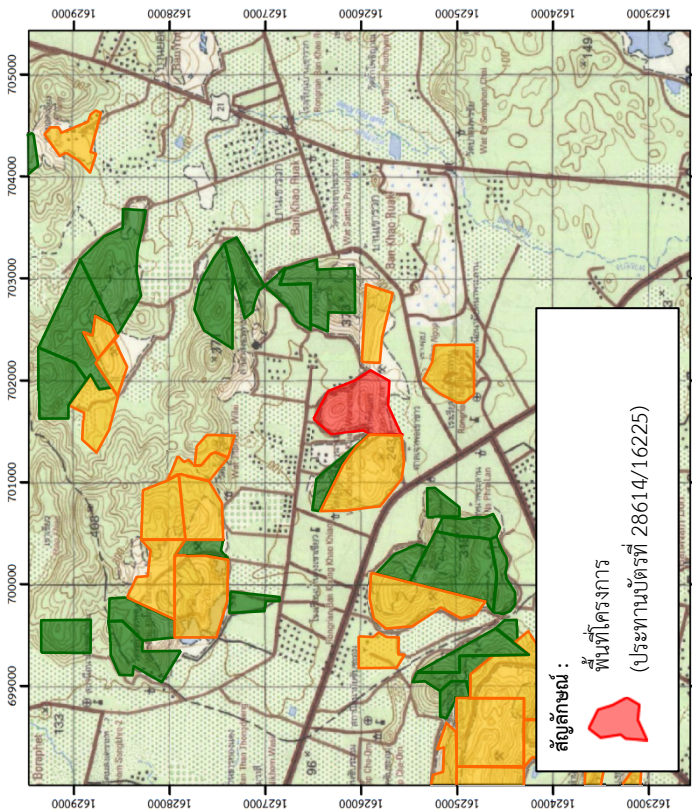
หาข้อมูลการสอบถามข้อมูลเพิ่มเติมสามารถสอบถามได้ที่
สำนักงานโครงการ : ห้างหุ้นส่วนจำกัด ศิลาไนล์
เลขที่ 93 หมู่ที่ 2 ตำบลหน้าพระลาน อำเภอเฉลิมพระเกียรติ จังหวัดสระบุรี
โทรศัพท์ : 0-3633-4302-3 โทรสาร : 036-334999

เอกสารประชาสัมพันธ์

โครงการเหมืองแร่หินอุตสาหกรรมชนิดหินปูน (เพื่ออุตสาหกรรมก่อสร้าง)
ของห้างหุ้นส่วนจำกัด ศิลาไนล์ประทานบัตรที่ 28614/16225

1. พื้นที่ดำเนินโครงการ

โครงการตั้งอยู่หมู่ที่ 3 และหมู่ที่ 8 ตำบลหน้าพระลาน อำเภอเฉลิมพระเกียรติ จังหวัดสระบุรี



บริเวณพื้นที่ทำเหมืองปัจจุบัน



บ่อรับร่อนน้ำของพื้นที่เหมือง



บ่อดักน้ำของเหมือง

